

CADMAN®

CADMAN®

LOGICIEL INTELLIGENT

POUR UN ATELIER ÉQUILIBRÉ



CADMAN

LOGICIEL INTUITIF POUR UN FLUX DE TRAVAIL ÉQUILIBRÉ

Depuis plus de trente ans, le logiciel de programmation **CADMAN®** de LVD maximise les capacités des machines, en intégrant les activités d'usinage de tôles, telles que le découpage laser, le poinçonnage et le pliage.

Aujourd'hui, la Suite **CADMAN** axée sur des bases de données, vise l'image d'ensemble et permet de rationaliser l'intégralité du processus de fabrication, en tenant compte non seulement des processus de laser, de poinçonnage et de pliage, mais également le contrôle de la production, la communication et la gestion. **CADMAN** fournit aux utilisateurs des informations en temps réel pour faire des choix avisés, permettant une programmation optimisée et maximisée pour l'ensemble de l'atelier.

SOLUTIONS INTÉGRÉES



CADMAN-B

Réaliser le développement correct dès le premier essai et créer facilement des programmes de pliage complexes. **CADMAN-B** relie intelligemment le monde virtuel au monde réel du pliage.

CADMAN-L

L'imbrication automatique, l'application de la technologie laser et la génération automatique de programmes laser sont complètement optimisées grâce à l'utilisation de **CADMAN-L**, accessible à tous les niveaux.

CADMAN-P

Logiciel puissant de programmation du pliage 3D, de la pièce la plus simple à la plus complexe, **CADMAN-P** fournit une richesse d'intelligence embarquée pour réaliser un programme de poinçonnage performant et efficace.



TOUCH-i4

INTÉGRATION INTUITIVE DE L'INFORMATION DANS L'INDUSTRIE



TOUCH-i4 est une tablette Windows industrielle puissante qui présente un aperçu de l'ensemble de l'atelier de fabrication. *TOUCH-i4* génère des informations en direct afin de gérer vos machines LVD de découpage laser, poinçonnage et pliage en réseau.

TOUCH-i4 recueille l'information en temps réel à partir de votre (vos) machine(s) LVD et de la base de données centralisée CADMAN®, afin de donner un aperçu et de la flexibilité à vos opérations quotidiennes. Avec *TOUCH-i4*, ces informations peuvent être affichées et gérées dans l'atelier par connexion sans fil, ce qui permet à l'utilisateur de prendre des décisions avisées sur la base du temps, du coût, de la technologie et de la charge de travail de chaque machine.

- Historique KPI (Key Performance Indicators) - une visibilité complète et un diagnostic historique de la performance de l'atelier y compris l'analyse OEE (du Taux de Rendement Global)
- Charge de travail future - aperçu et planification de la charge de travail future par capacité globale, par technologie et par machine individuelle.
- Trier et valider - *TOUCH-i4* peut être utilisée pour aider à trier et valider les pièces permettant aux utilisateurs de rationaliser les commandes afin d'être prêtes pour la prochaine opération.



CADMAN-JOB

AUGMENTATION DE LA PRODUCTION

CADMAN®-JOB offre la solution idéale pour gérer l'actuelle culture industrielle à délais d'exécution courts, par petits lots et à marge réduite. CADMAN-JOB relie les entrées du front-office et le traitement des commandes avec les opérations dans l'atelier, fournissant un processus contrôlé de la commande du client à la pièce finie. Le logiciel crée ou importe des commandes à partir d'un système ERP permettant aux utilisateurs de générer des tâches pour le pliage, le poinçonnage ou le découpage au laser, minimisant la mise en place des outils/de la tourelle ou le changement de lentille/buse.

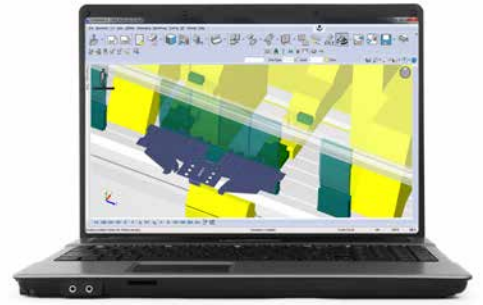
- Offre une visibilité en temps réel et une transparence totale des pièces et des commandes en direct dans l'atelier
- Organise et planifie la charge de travail de l'atelier
- Classe et forme des groupes de tâches de la façon la plus efficace
- Fait le suivi de la progression de chaque pièce, tâche et commande
- Fournit des estimations et des informations réelles sur les temps de production
- Génère des listes pour lancer les réfections nécessaires
- Collecte toutes les données significatives de la machine et les tâches pour une analyse statistique

CADMAN-JOB offre la solution idéale pour gérer l'actuelle culture industrielle, à délais d'exécution courts, par petits lots et à marge réduite.



CADMAN-B

LE POINT DE RÉFÉRENCE POUR LES LOGICIELS DE PLIAGE CAM



Après avoir importé la pièce 3D du CAD, CADMAN®-B calcule les tolérances de pliage et détermine les séquences de pliage optimales, ainsi que le positionnement des outils. Cette expertise repose sur les algorithmes de classe mondiale de CADMAN pour le calcul du dépliage et des collisions pendant tout le processus de pliage. CADMAN-B offre un environnement de simulation qui permet de visualiser l'ensemble du processus de pliage, détectant les collisions du début à la fin, ainsi que toutes les positions de détermination et la configuration de l'outillage. Cet outil complet de simulation permet toutes les interventions de réglage fin de l'opérateur.

*CADMAN-B fait le lien parfait
entre l'ingénierie de production
virtuelle et le pliage réel.*

- Dépliage correct grâce à la base de données d'apprentissage intelligente de LVD, au-delà d'autres méthodes limitées telles que la norme DIN
- Capacité étendue de traitement par lots qui peut être défini comme un Service de Recherche de Solutions
- Calcul automatique des séquences optimales de pliage, de la position des butées arrières, de la configuration des outils et des programmes de pliage
- Définition automatique des plis non parallèles et multi-postes, ainsi que des plis écrasés et des pré-pliages
- Traitement de tous les modèles standard de CAD 3D tels que SAT, STEP, IGES et autres
- Connexion facile à CADMAN-P ou L pour profilage 2D des pièces
- Entièrement intégré à la commande TOUCH-B des presses plieuses LVD

COMMANDES TOUCH

COMMANDE INTUITIVE

La série de commandes LVD TOUCH offre aux utilisateurs des commandes tactiles à base d'icônes. Entièrement développé en interne, le panneau de commande tactile de LVD réduit considérablement le temps d'apprentissage pour chaque opérateur grâce à une interface facile à utiliser, même pour les technologies les plus sophistiquées.

- Commandes TOUCH-B pour les presses plieuses, TOUCH-L pour les lasers et TOUCH-P pour les poinçonneuses
- L'opérateur gère la technologie de la machine du bout des doigts
- Fonctionne avec une base de données centralisée CADMAN pour une intégration complète des processus
- Compatible en réseau
- Compatible avec CADMAN-JOB

CADMAN-L

UN PROPULSEUR DE REVENUS POUR VOTRE MACHINE DE DÉCOUPE LASER

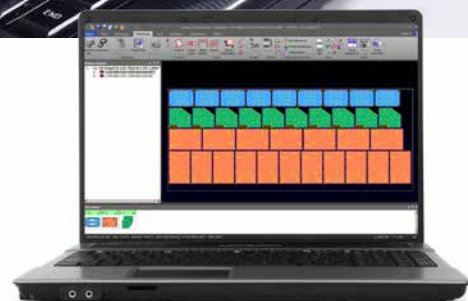
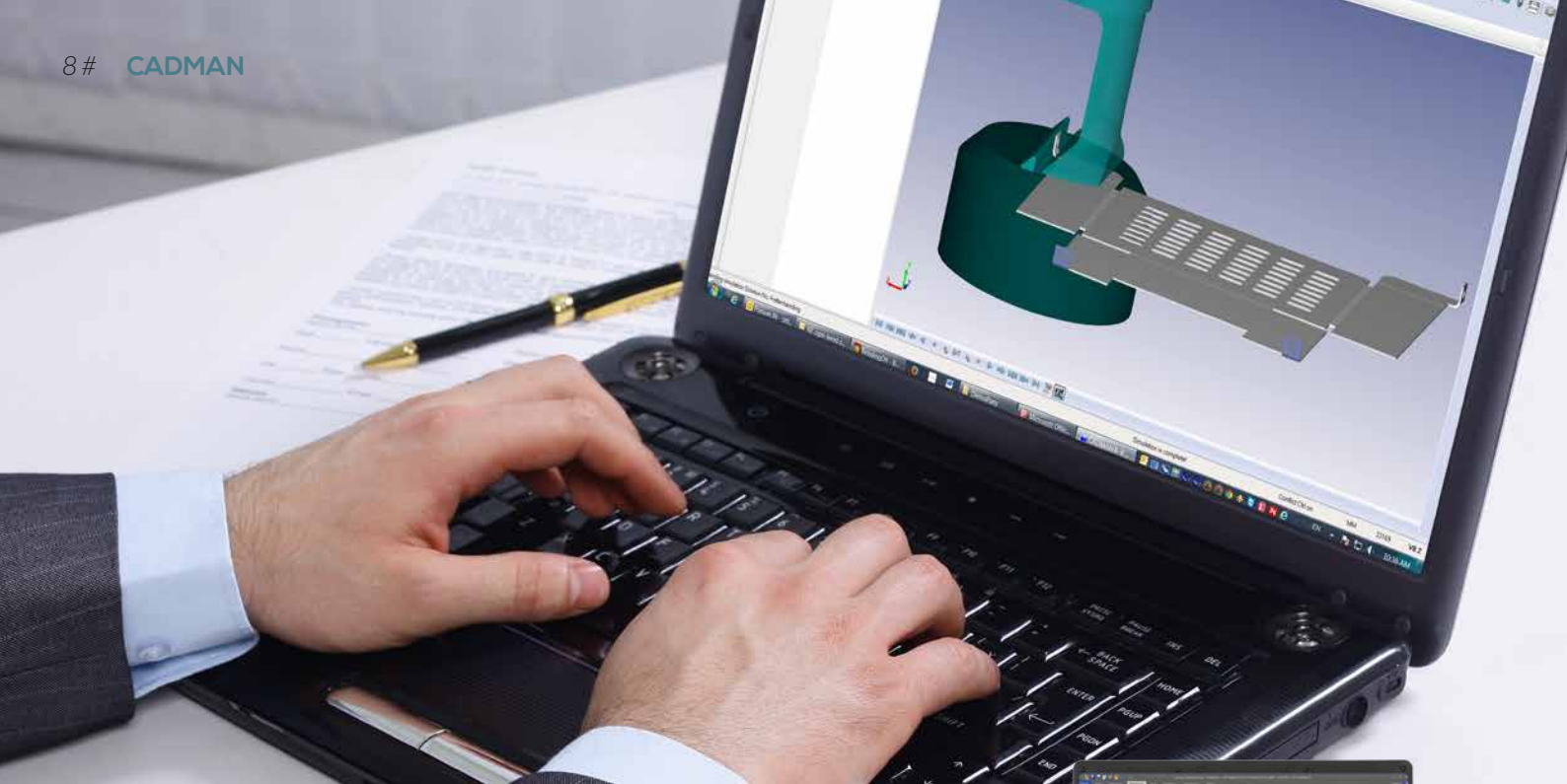


CADMAN®-L offre une grande flexibilité et personnalisation de différentes façons. Plusieurs tableaux pour la technologie de découpe laser sont disponibles et peuvent être utilisés pour toutes matières et épaisseurs, y compris pour les contours individuels dans la même pièce. Les compétences et les idées du programmeur CAM ne sont pas compromises grâce à l'interface graphique hautement personnalisable qui permet aux utilisateurs de tous niveaux de tirer le meilleur parti de la machine. Lancé depuis CADMAN-JOB, CADMAN-L importe de CADMAN-B la pièce correctement dépliée, l'imbrique et la traite automatiquement pour les commandes en cours.

CADMAN-L est le logiciel idéal pour atteindre le plein potentiel de votre machine de découpe laser LVD, permettant à l'utilisateur d'exploiter entièrement les fonctionnalités de la machine.

- Une flexibilité totale pour l'imbrication manuelle ou automatique des pièces laser
- La fonction "Minimum Heat" réduit l'accumulation de chaleur sur toute la tôle
- La fonction "perçage à la volée/découpe instantanée" permet de couper à grande vitesse des grilles dans des matériaux de faible épaisseur
- Le puissant système anticollisions offre une nouvelle dimension à la fonction "perçage à la volée/découpe instantanée" pour les matériaux de faible épaisseur
- Les contours intérieurs de plus grande dimension peuvent être coupés en plusieurs sections pour une évacuation plus facile
- Entièrement intégré à la commande TOUCH-L des machines de découpe laser de LVD





CADMAN-P

UNE DIMENSION CAM PUISSANTE POUR VOTRE MACHINE DE POINÇONNAGE

CADMAN®-P est un logiciel souple, puissant et facile à utiliser pour répondre à vos besoins de poinçonnage. Ce logiciel est capable de prendre en charge toutes vos pièces, de la pièce unique la plus simple au lot complet de pièces complexes. CADMAN-P offre de nombreux processus automatisés tels que les macros de séquençage du poinçonnage, la sélection automatique de l'outil, le positionnement des pinces et autres, afin de maximiser sans difficulté la productivité des machines. CADMAN-P profite maintenant de la puissance de calcul de CADMAN-B pour programmer des pièces qui peuvent être pliées sur les dernières machines de LVD ajoutées à sa gamme de poinçonneuses.

Les opérations de poinçonnage, formage, taraudage ou pliage sur une machine de poinçonnage LVD n'ont jamais été aussi faciles qu'avec le logiciel polyvalent CADMAN-P.

- Ruban personnalisable de l'interface graphique
- Incorporation de macros automatiques pour des instructions répétitives à outils multiples
- Base de données de poinçons et matrices, multi-outils et configurations d'outils, paramétrique, puissante et riche
- Fournit un support complet pour les fonctions de poinçonnage avancées, y compris multi-tools, wheel-tooling et opti-bend (pliage jusqu'à 75 mm de haut)
- Poinçonnage de lignes communes et non communes
- Sélection automatique du poinçonnage, configuration de l'affectation de la tournelle outil / du magasin
- Support complet pour poinçonnage complexe, formage, pliage et taraudage avec optimisation des changements d'outils et du séquençage
- Entièrement intégré à la commande TOUCH-P des poinçonneuses LVD

CADMAN-SDI

IMPORTATION DE FICHIERS CAO ET CALCUL DES FACTEURS DE COÛT EN TOUTE SIMPLICITÉ

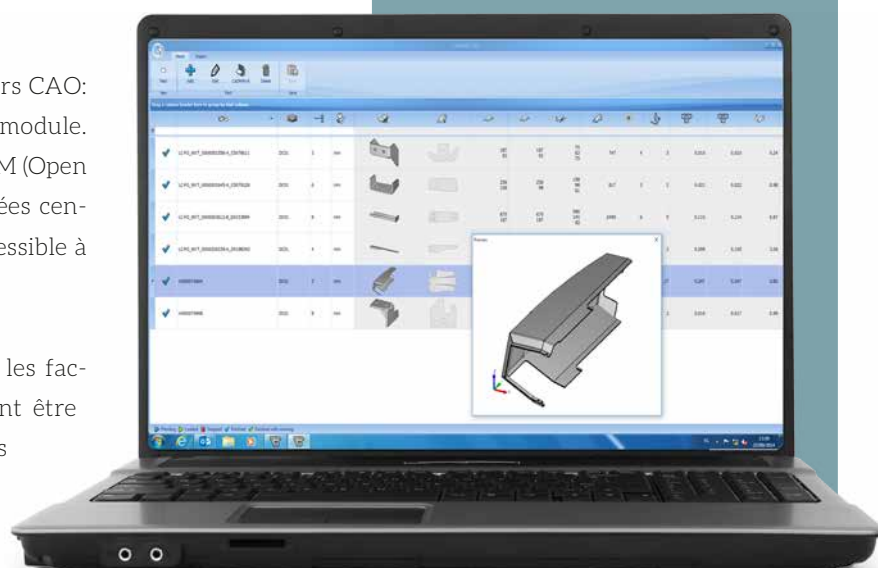
CADMAN-SDI est composé de deux modules puissants:

CADMAN-SDI simplifie l'importation de fichiers CAO: il suffit de glisser-déposer votre dessin dans le module. CADMAN-SDI convertit le fichier au format OSM (Open Sheet Metal) et le stocke dans la base de données centrale de CADMAN, le rendant directement accessible à tous les autres produits CADMAN et TOUCH.

Le dessin étant converti en format OSM, tous les facteurs de coût sont affichés à l'écran et peuvent être exportés afin d'établir une estimation précise des coûts.

BricsCAD® est un logiciel CAO de modélisation directe 3D très performant, qui permet, le cas échéant, la vérification détaillée, la modification ou la correction du fichier 3D de la tôle. Il offre une reconnaissance des caractéristiques de pliage, vous permet de modifier la jonction d'un pliage ou des chevauchements des faces pliées, de créer des encoches et de réaliser bien d'autres opérations.

L'estimation précise des coûts est essentielle pour maintenir la productivité et la rentabilité de votre entreprise, mais cela peut engendrer un processus chronophage. Grâce à CADMAN®-SDI, il est possible de générer plus rapidement et plus facilement des estimations à partir des fichiers CAO importés.



Aujourd'hui, la Suite CADMAN® axée sur une base de données intégrée offre une approche d'ensemble et permet de rationaliser tout le processus de fabrication avec des durées du cycle dessin/pièce finie optimisées et dynamiques, prenant en considération non seulement les processus de découpage laser, de poinçonnage et de pliage, mais tenant compte également du contrôle de la production, de la communication, de la planification et de la gestion. CADMAN fournit aux utilisateurs des informations en temps réel pour faire des choix avisés, permettant d'obtenir une programmation optimisée et un rendement maximal de l'atelier.

LOGICIEL CADMAN

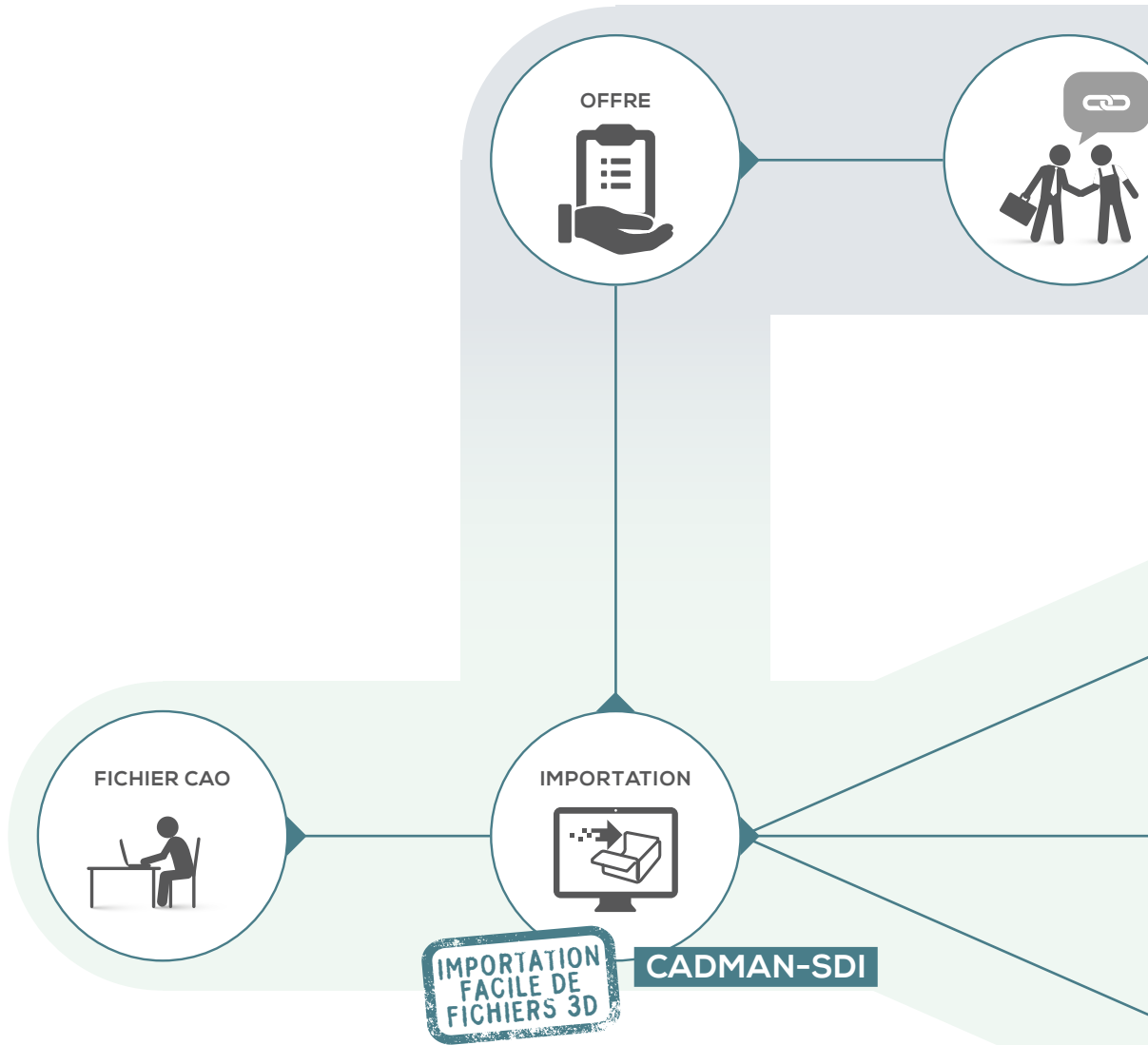
SOLUTIONS LVD POUR UN FLUX DE TRAVAIL OPTIMISÉ

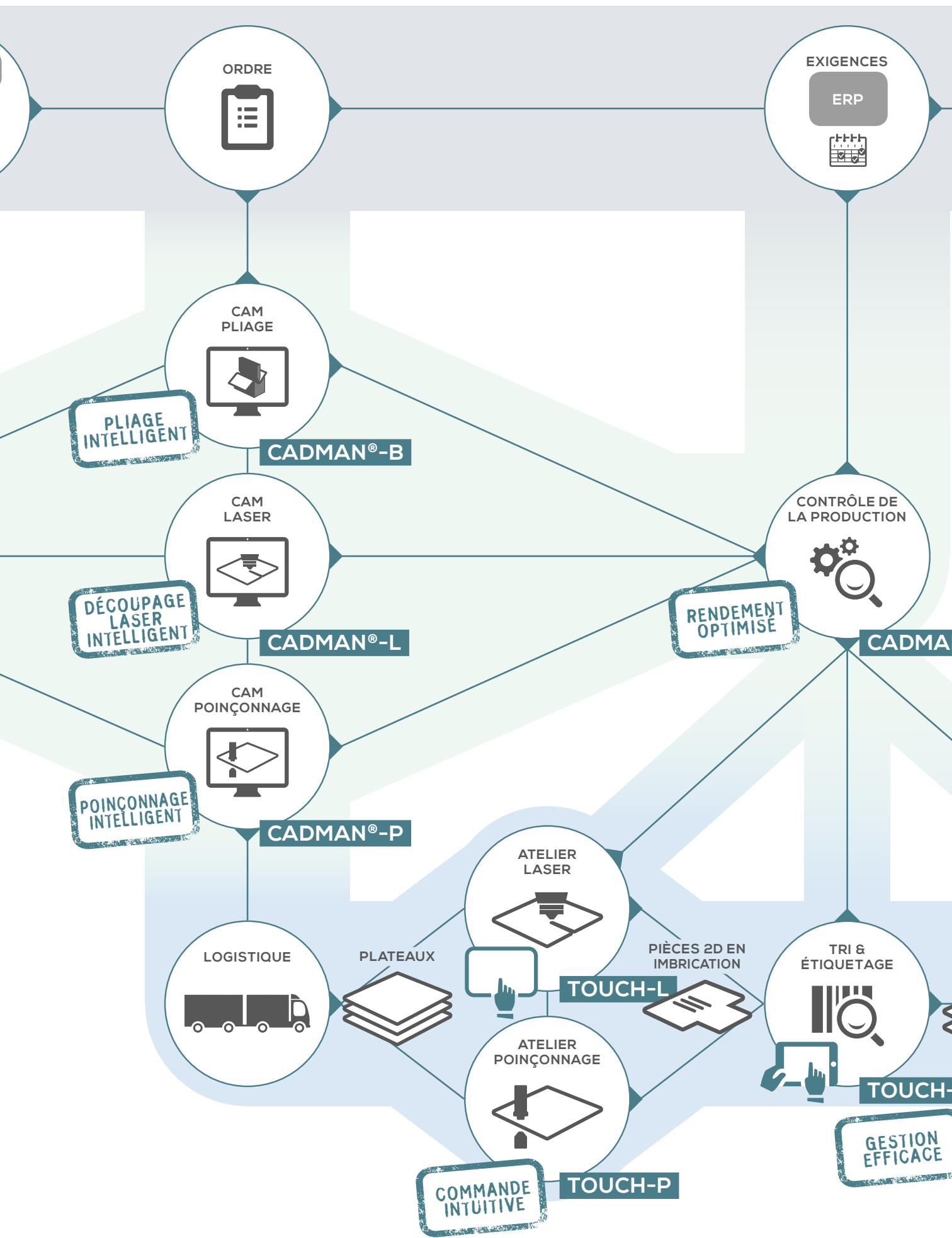
*Le processus de fabrication
d'aujourd'hui est bondé de défis.
Découvrez les solutions LVD
indispensables pour rationaliser votre
atelier.*

**AJOUTER DE
LA VALEUR
À VOS
AFFAIRES**

**AJOUTER DE
LA VALEUR
À VOS
OPÉRATIONS**

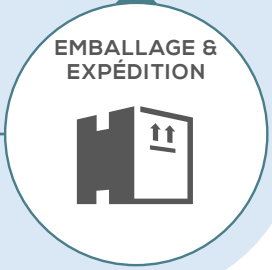
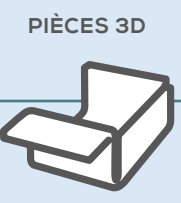
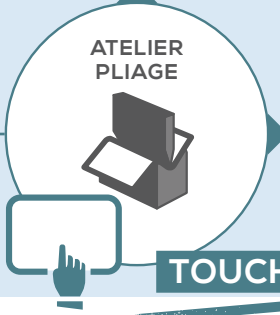
**AJOUTER DE
LA VALEUR
À VOTRE
ATELIER**







N^o-JOB



COMMANDE INTUITIVE

SERVICE NOTRE EXPERTISE

LE SAVOIR-FAIRE INTERNE À L'ŒUVRE POUR VOUS

L'équipe de spécialistes LVD, expérimentée en logiciels d'application, se tient à la disposition des clients pour tirer le meilleur parti des machines et des solutions logicielles de LVD. Différents packages de supports logiciels CADMAN® sont proposés : mises à jour, mises à niveau et autres services à valeur ajoutée tels que la priorité à l'assistance et des offres personnalisées de formation.

Principaux avantages :

- Spécialistes CADMAN dédiés au soutien à la clientèle
- Les experts en logiciels CADMAN offrent les titulaires de contrats une assistance quotidienne
- Priorité donnée aux titulaires de contrats
- Programme Téléservice gratuit pour tous les titulaires de contrats
- Sessions régulières de formation de mise à jour, en apprendre davantage sur les dernières technologies
- Formation avancée logiciels
- Centres de formation LVD entièrement équipés dans le monde entier

LVD s'assure que les clients tirent le meilleur parti des machines et des solutions logicielles de LVD.

FILIALES

LVD BeNeLux nv
Gullegem, Belgium

LVD do Brasil Ltda.
Joinville, Brazil

LVD GmbH
Lahr, Germany

LVD Italia s.r.l.
Parma, Italy

LVD Korea Ltd.
Inchon City, Korea

LVD Malaysia Sdn Bhd
Shah Alam, Malaysia

LVD Norway AS
Oslo, Norway

LVD Polska Sp. z o.o.
Kedzierzyn-Kozle, Poland

LVD Pullmax Ltd.
Oxfordshire, United Kingdom

LVD S2/S3 s.r.o.
Tornala, Slovakia

LVD s.a.
Raismes, France

LVD-Strippit India Pvt. Ltd.
Bangalore, India

LVD-Strippit Shanghai Co. Ltd.
Shanghai, China

LVD Sweden AB
Gothenburg, Sweden

LVD Thailand Ltd.
Bangkok, Thailand

LVD Center P.T.
Jakarta, Indonesia

SOCIETES EN PARTICIPATION

LVD CNC Technology Co. Ltd
Huangshi City,
Hubei Province, China



SIEGE SOCIAL

LVD Company nv
Nijverheidslaan 2
B-8560 GULLEGEM
BELGIUM
Tel. +32 56 43 05 11
Fax +32 56 43 25 00
marketing@lvd.be

Strippit Inc.
12975 Clarence Center Rd.
USA-AKRON NY 14001
UNITED STATES
Tel. +1 716 542 4511
Fax +1 716 542 5957
marketing@strippit.com

Dans d'autres pays, les produits LVD sont distribués par des agents. Pour plus de détails sur l'adresse de votre filiale ou de l'agent local, veuillez visiter notre site Web : www.lvdgroup.com



SOYEZ EN TÊTE

DANS L'OPTIMISATION DU FLUX DE TRAVAIL
AVEC LE LOGICIEL INTELLIGENT **CADMAN**



Depuis plus de trente ans, le logiciel de programmation CADMAN® de LVD maximise les capacités des machines, en intégrant les activités d'usinage de tôles, telles que le découpage laser, le poinçonnage et le pliage.

Aujourd'hui, la Suite CADMAN axée sur des bases de données, vise l'image d'ensemble et permet de rationaliser le processus de fabrication, en tenant compte également du contrôle de la production, de la communication et de la gestion. CADMAN fournit aux utilisateurs des informations en temps réel pour faire des choix avisés, favorisant une programmation optimisée et maximisée pour l'ensemble de l'atelier.

LASER

PUNCH

BEND

INTEGRATE

LVDGROUP.COM

 **LVD**